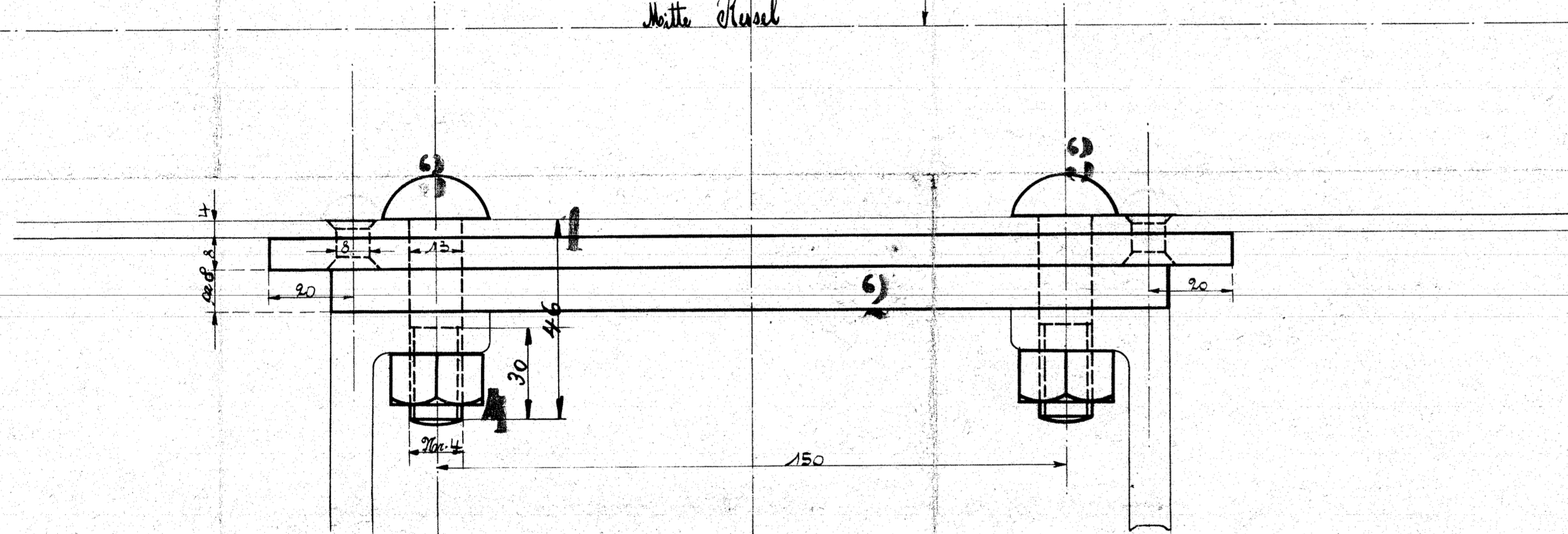


400 bis Vorderkante Feuertisch

Mitte Kessel



Ausführung für eine Lokomotive.					Materialbestimmung für eine Lokomotive	
Stückzahl	Benennung	Nummer	Material	Bemerkung	Dimensionen und Modellzeichen	
2	Unterlagplatten	1	Flusseisen			
2	Obereinlagen	2	Stahl			
8	Feinanker mit halbkugelförmig	3	Flusseisen			
8	Muttern	4	"			

107 HEISSDAMPF-TENDERLOKOMOTIVE  
 FÜR DIE SÜDFÜREN'SCHE EISENBAHN.  
 FABRIK N<sup>o</sup> 9983-9986 & 10022-10024 BETRIEBS N<sup>o</sup> 1-7  
 HENSCHEL & SOHN. CASSEL 1910.

*Injectorträger*